

Субъект Российской Федерации р-но Моршанский  
 Лесной район \_\_\_\_\_  
 Лесничество Ильинское Участковое лесничество Ильинское

## ПРОЕКТ

искусственного лесовосстановления № 1/2019 год

1. № квартала 82 № выдела 4
2. Площадь лесного участка, га 2,2
3. Лесорастительные условия лесного участка:
- 3.1. Рельеф Ровное
- 3.2. Гидрологические условия Средняя
- 3.3. Почва бурая лесная и дерново-среднеподзолистая  
тип, механический состав, влажность
- 3.4. Поврежденность почвы участка (степень) \_\_\_\_\_  
слабая, средняя, сильная
- 3.5. Степень задернения \_\_\_\_\_  
слабая, средняя, сильная
- 3.6. Степень минерализации почвы \_\_\_\_\_
- 3.7. Группа типов леса, тип лесорастительных условий \_\_\_\_\_
4. Категория участка лесовосстановления вырубка  
вырубка, гарь, прогалина, иная (год, месяц)
5. Исходный породный состав участка лесовосстановления 36 10с 1с
6. Количество пней, тыс.шт./га 0,5
- 6.1. Средняя высота пней, см \_\_\_\_\_ 6.2. Средний диаметр пней, см 28
7. Состояние очистки от порубочных остатков и валежника (захламленность) \_\_\_\_\_  
отсутствует, слабая, средняя, сильная
8. Завалуненность, % \_\_\_\_\_  
слабая, средняя, сильная, иные препятствия
9. Категория доступности для техники а  
а, б, в, г\*
10. Характеристика сохраненного подроста главных пород:
- 10.1. Количество подроста по категориям крупности тыс.шт./га \_\_\_\_\_  
мелкий, средний, крупный
- 10.2. Количество подроста в пересчете на крупный, тыс.шт./га \_\_\_\_\_ в т.ч. по породам \_\_\_\_\_
- 10.3. Жизнеспособность подроста \_\_\_\_\_  
жизнеспособный, нежизнеспособный
- 10.4. Категория густоты \_\_\_\_\_  
редкий, средний, густой
- 10.5. Средняя высота подроста, м \_\_\_\_\_
- 10.6. Средний возраст подроста, лет \_\_\_\_\_
- 10.7. Встречаемость подроста, % \_\_\_\_\_
- 10.8. Распределение по площади \_\_\_\_\_  
равномерное, неравномерно, групповое
11. Характеристика возобновления сопутствующих древесных пород, кустарника:  
порода \_\_\_\_\_ количество, шт./га \_\_\_\_\_ средняя высота, м \_\_\_\_\_
- 11.1 Характеристика возобновления нежелательных пород: порода \_\_\_\_\_ количество, шт./га \_\_\_\_\_  
средняя высота, м \_\_\_\_\_
12. Проектируемый способ лесовосстановления \_\_\_\_\_
13. Обоснование проектируемого способа лесовосстановления \_\_\_\_\_
- 13.1. Обоснование главных лесных древесных пород \_\_\_\_\_
- 13.2. Обоснование породного состава восстанавливаемых лесов \_\_\_\_\_
14. Период лесовосстановления Весна 2020г  
начало, окончание (месяц, год)
15. Технология (методы) выполнения работ по лесовосстановлению:
- 15.1. Расчистка и подготовка участка \_\_\_\_\_  
полосная с корчевкой (без корчевки) пней, сплошная, понижение пней  
расстояния между центрами полос 3,0 м, ширина полос 0,7 м
- 15.2. Подготовка почвы: \_\_\_\_\_  
полоса, борозда, площадка, иное
- 15.2.1. Расстояние между центрами рядов посадочных (посевных мест), м 0,7

- 15.2.2. Общая протяженность рядов посадочных (посевных мест), км/га \_\_\_\_\_
- 15.2.3. Срок подготовки почвы сентябрь 2019 месяц, год \_\_\_\_\_
- 15.3. Метод создания высева посадка/ посев (месяц, год) \_\_\_\_\_
16. Характеристика посадочного (посевного) материала  
ОКС едичка 2 204 от 12 см  
 вид, сеянцы, саженцы, возраст (лет), размеры стволика (высота, диаметр корневой шейки) \_\_\_\_\_  
 семена: селекционная категория семян, происхождение, класс качества семян \_\_\_\_\_
- 17 Предпосевная подготовка семян \_\_\_\_\_  
 снегование, стратификация, обработка фунгицидами, иная \_\_\_\_\_
- 18 Норма высева, кг/га \_\_\_\_\_
- 19 Размещение семян при посеве \_\_\_\_\_  
 строчками, лунками, иное \_\_\_\_\_
- 20 Схема размещения посадочных, посевных мест:  
 расстояния между рядами 3,0 м, в рядах 0,7 м
- 21 Густота посадки, посева, тыс.шт/га 4700
- 22 Видовой состав культивируемых пород, ед. 1000  
 в т.ч. главная (ые) 1000  
 сопутствующая(ие) \_\_\_\_\_
- 23 Схема смещения пород с-с-с-с
- 24 Дополнение \_\_\_\_\_, количество посадочных мест, тыс.шт./га \_\_\_\_\_
- 25 Уход за лесными культурами (агротехнический, лесоводственный):  
 25.1. Количество агротехнических уходов всего \_\_\_\_\_,  
 по годам 2020 - 3 ухода, 2021 - 2 ухода, 2022 - 1 уход  
 годы, количество \_\_\_\_\_
- Технология ручная оправка растений, рыхление почвы с уничтожением травянистой и древесной растительности  
 в рядах и междурядьях, подавление, скашивание растительности механическим способом;  
 применение химических средств для уничтожения травянистой и древесной растительности в зоне роста культур,  
 подкормка и полив культур \_\_\_\_\_
- 25.2. Количество лесоводственных уходов всего \_\_\_\_\_, по годам 2024 - 1 уход  
 годы, количество \_\_\_\_\_
- Технология \_\_\_\_\_  
уничтожение или предупреждение появления травянистой и нежелательной древесной растительности
- 26 Борьба с вредителями, болезнями леса \_\_\_\_\_  
 перечень мероприятий, объем работы \_\_\_\_\_
- 27 Противопожарные мероприятия \_\_\_\_\_  
 перечень мероприятий, объем работы \_\_\_\_\_
- 28 Иные мероприятия опылка мшк по лесу
- 29 Проектируемые показатели восстанавливаемых лесов  
 Приживаемость лесных культур, %: 1 год 86 2 год 85  
 иной год 84
- Параметры лесных культур в возрасте 7 лет (5 лет, иной возраст):  
 количество деревьев культивируемых пород, тыс.шт./га, всего 3000 в т.ч. по породам оси  
 соотношение средних высот деревьев культивируемых пород и естественно возобновившихся  
 сопутствующих (нежелательных) пород, \_\_\_\_\_
30. Требования к молоднякам, площади которых подлежат отнесению к землям, на которых  
 расположены леса:  
 30.1. Проектируемый возраст (год) отнесения к землям, занятым лесными насаждениями 2026  
 30.2. Количество деревьев главных лесных древесных пород, не менее тыс.шт./га 3000  
 30.3. Состав пород 8С 2Б  
 30.4. Средняя высота главной породы, не менее, м 2,5  
 30.4.1. Соотношение средних высот деревьев культивируемых пород и естественно  
 возобновившихся сопутствующих (нежелательных) пород \_\_\_\_\_
31. Объем работ по лесовосстановлению, га \_\_\_\_\_  
 площадь лесовосстановления \_\_\_\_\_

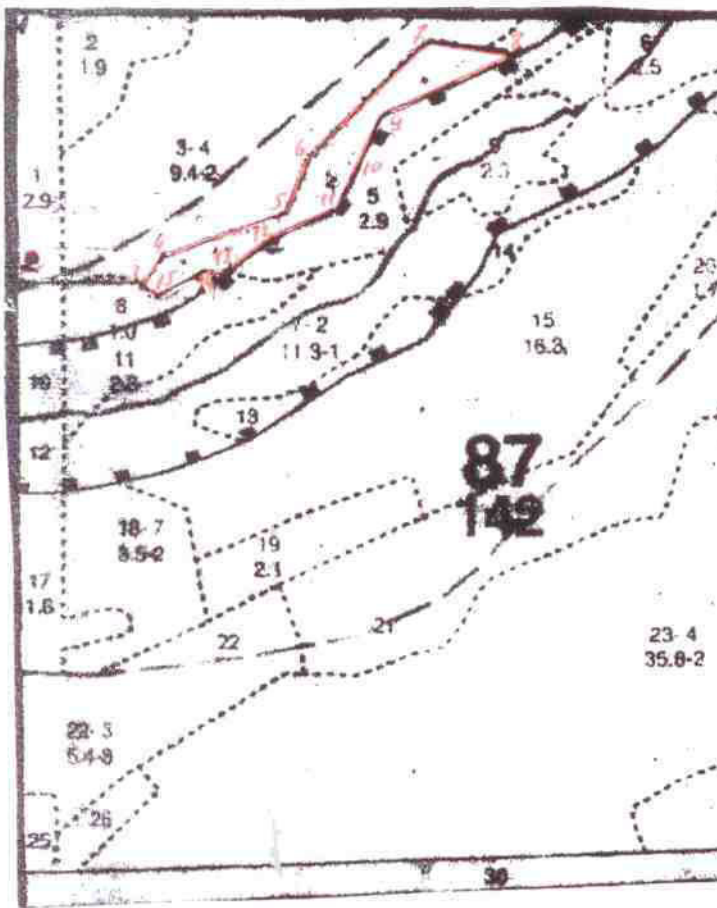
**К Проекту прилагаются:**

1. Карточка обследования лесного участка
2. Перечётная ведомость жизнеспособного подроста при обследовании участка лесовосстановления
3. Чертеж участка

Чертеж участка

Лесничество Кужерское участковое лесничество Кужерское

Квартал 87 выдел 4 Площадь 2,2 га Масштаб 1:10000



Номера точек	Направление румбы (азимуты) линий, °	Длина линий, м		
Привязка				
1-2	ЮВ 10	360		
2-3	СВ 80	175		
Лесосека				
Номер лесосеки	Площадь лесосеки, га	Номера точек	Направление румбы (азимуты) линий, °	Длина линий, м
I	2,20	3-4	СВ 28	50
		4-5	СВ 62	175
		5-6	СВ 12	80
		6-7	СВ 32	210
		7-8	СВ 84	120
		8-9	ЮЗ 52	190
		9-10	ЮЗ 16	100
		10-11	ЮЗ 27	50
		11-12	ЮЗ 58	90
		12-13	ЮЗ 41	60
		13-14	ЮЗ 85	25
		14-15	ЮЗ 45	70
		15-3	СЗ 83	37